



NOUVEAUX PROGRAMMES

M A T E R - N E L L E



SNUipp-FSU

24 / 11 / 2015

PARIS

UN NOUVEL ÉLAN
POUR LE TRAVAIL
ENSEIGNANT ?



Depuis la rentrée 2015, l'école maternelle bénéficie de nouveaux programmes de qualité. Sur le papier, ils suggèrent de nouvelles pratiques professionnelles adaptées à l'âge des enfants, que ce soit pour l'apprentissage du langage, la compréhension des nombres, la place du jeu dans les classes, ou encore leur développement sensoriel et moteur...

Mais, dans les classes, tout cela ne s'improvise pas, notamment quand les plans de formation continue restent aux « abonnés absents » et le nombre d'élèves par classe bien trop élevé. Il est pourtant nécessaire et possible de transformer l'école maternelle. Ici et là, bénéficiant de conditions particulières, des équipes enseignantes développent de nouvelles formes de travail, positives pour la réussite des élèves et en totale résonance avec l'esprit des nouveaux programmes.

Alors, pourquoi ce qui est possible ici, ne deviendrait-il pas la norme ? C'est ce que nous voulons promouvoir lors de ce colloque en donnant la parole à nos collègues : celles et ceux que le ministère serait bien inspiré de soutenir au quotidien pour la réussite de tous les élèves.

P R O G R A M M E

9H30

Accueil

10H

Nouveaux programmes de l'école maternelle: qu'en pensent les enseignant-es et les parents?

● Résultats d'une enquête menée par Harris-Interactive pour le SNUipp-FSU

Sébastien SIHR, secrétaire général du SNUipp-FSU

10H30

L'école maternelle ouverte aux parents

● ATELIER-DÉBAT
avec la participation d'une équipe enseignante de Meurthe-et-Moselle

11H30

Une école maternelle mobilisée pour le développement du langage dans toutes ses dimensions: un exemple d'une formation enclenchée depuis plusieurs années

● ATELIER-DÉBAT
avec la participation d'une équipe enseignante de Bordeaux et Véronique BOIRON, enseignante chercheuse et formatrice à l'ESPE d'Aquitaine

12H30

Pause déjeuner

13H30

Nouveaux programmes de l'école maternelle: quelles nouvelles pratiques professionnelles pour les enseignant-es?

Intervention de Viviane BOUYSE, Inspectrice Générale de l'Éducation nationale

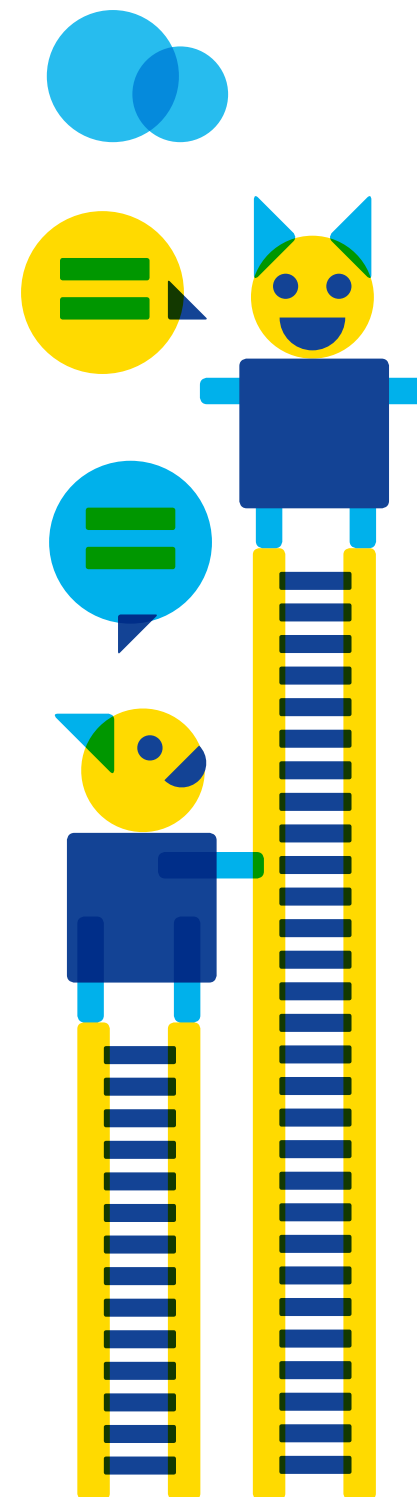
15H

Une école maternelle adaptée aux jeunes enfants: un exemple à partir des moins de trois ans

● ATELIER-DÉBAT
avec la participation d'une équipe enseignante de Gironde

16H

Clôture des travaux





INSCRIPTION

http://support.snuipp.fr/offices/inscription_col_mat



RENDEZ-VOUS

MGEN, 3 square Max Hymans,
75015 Paris

POUR S'Y RENDRE

MÉTRO/GARE

Montparnasse-Bienvenüe

ACCÈS PIÉTONS

● par le 25/27 boulevard de Vaugirard, par les escalators

● par l'entrée principale au 87 boulevard Pasteur

